

COLECCIÓN
TIERRAS



GASTÓN Y DANIELA

DESDE 1876



COLECCIÓN TIERRAS

La colección Tierras se caracteriza por un inusual despliegue de diseños con gran variedad de calidades y texturas presentando casi 40 patrones con más de 170 referencias.

La colección reinterpreta elementos provenientes del mundo de las artes decorativas históricas, como son los azulejos de diferente procedencia y época, jugando entre sí para formar un espectacular conjunto geométrico en un estampado con un lujo de detalles propios de estos diseños.

Siguiendo la línea de continuidad de las telas estampadas, esta nueva colección introduce una nueva base 100% lino que permite obtener una variedad de diseños geométricos en cuanto a motivos, escala y color.

Sin duda, otra novedad que forma parte de esta colección son las telas de doble ancho en 100% lino que aportan múltiples opciones para vestir ventanas y paredes. Realizados

en diferentes técnicas de tejeduría, presentan motivos geométricos y algunos de ellos con un acabado Ikat.

Los terciopelos tipo jacquard, en la paleta blanco y negro, configuran un conjunto de diseños de gran resistencia al uso. Diferentes formas y tamaños de los motivos que van desde la Edad Media a los años 60 del siglo pasado.

Otra de las nuevas calidades introducidas en esta colección es la lana, en concreto, un jacquard representando también dos diseños geométricos, así como un semi-liso en bouclé multicolor que fusiona las paletas de colores empleados en otros diseños de la colección.

Completan la colección dos lisos con una extensa gama de colores: uno de ellos con una textura que evoca a las primeras construcciones artesanales en tejeduría y el otro más algodónoso y menos texturado en vivos colores.



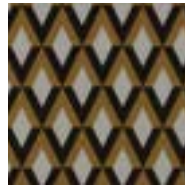
ROMA

Esta colección se construye en torno al estampado en el que diferentes motivos de azulejos rescatados del pasado que en su momento sirvieron para transmitir las novedosas formas estéticas de la época, así como hojas de acanto, rocallas en tradicionales colores, nos remiten al gran comercio en Europa, en especial, en Holanda y Portugal. Ese comercio en Europa surgió para contrarrestar el monopolio de la porcelana china de azul y blanco, de gran demanda en su tiempo. Las manufacturas de Delft en Holanda fueron las primeras que fabricaron ese tipo de azulejos en azul y blanco. Portugal, en un primer momento, los importó y luego los manufacturó.

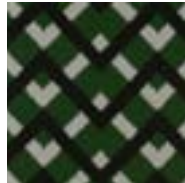
La inspiración de los azulejos convive con motivos geométricos de escalas contrapuestas, como Prati y Monti, el laberinto de origen chino y acabado ikat Trevi o el espectacular Parioni, un típico 'trellis' que, sobredimensionado, adquiere una espectacular presencia.



TRASTEVERE
(5 REF)



PRATI
(4 REF)



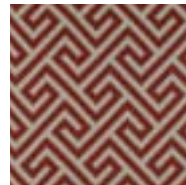
MONTI
(4 REF)



CELIO
(5 REF)



PARIONI
(4 REF)



TREVI
(6 REF)



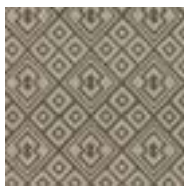
Sillón policromado tapizado en Prati

LOMBARDÍA

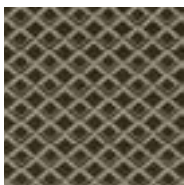
El grafismo y la geometría continúan presentes en esta colección de tapicerías con elementos elaborados a partir de tradicionales diseños de diferentes lugares del planeta (Sudamérica, Asia, Europa y África). Siempre en los motivos de culturas populares subyace una parte geométrica que en todas ellas coincide, lo que nos permite encontrar paralelismo entre motivos de tipo navajo con otros de procedencia asiática. Telas texturadas con una gran variedad de motivos y tamaños que aportan utilidad a la hora de tapizar, combinándolas con el resto de la colección.



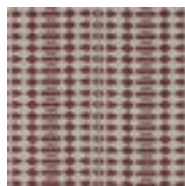
VARESE
(5 REF)



BERGAMO
(5 REF)



LODI
(5 REF)



PAVIA
(5 REF)



MILÁN
(5 REF)



LECCO
(5 REF)



Pared y techo en Pavia - Cortinas en Varese

DOLOMITAS

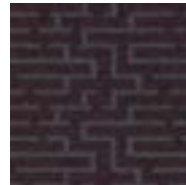
Originarios de la cordillera andina, en cuyos prados han pastado las llamas desde el comienzo de los tiempos, mucho antes de ser descubierta por Occidente. El reto de esta colección, basada en motivos pre-colombinos, es emular el efecto de tejeduría artesanal utilizado con estas lanas, empleando unos colores que permitieron junto con el efecto de una técnica popular conseguir el resultado de una tela elegante. Funciona tanto en un espacio urbano, como en un ambiente de campo.



MOENA
(9 REF)



GARDENA
(7 REF)

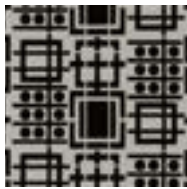


Silla tapizada en Moena - Cortinas en Parioni

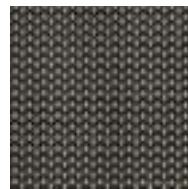


TOSCANA

Un guiño a los años 60, cuando la nueva y revolucionaria estética abanderó geometrías en blanco y negro. Nos transporta al Swinging London de Carnaby Street y Twiggy, así como las novedosas fachadas de los edificios de Sloane Street. Este juego en blanco y negro consigue hacer convivir al conjunto de diseños de la estética pop con un damasco medieval que en un inicio fue de construcción mucho más clásica, pero que al ser tratado de esta manera, se transforma con fuerza en su versión más actualizada.



PRATI



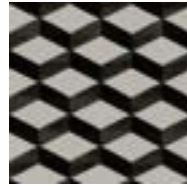
VIAREGGIO



FARENZA



SAN PIERO



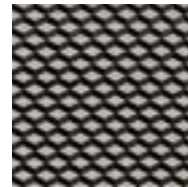
LIVORNO



SIENA



MURLO



MONTALCINO



SAN LORENZO



FLORENCIA



GALLIANO

Colchoneta en Monti - Rulos en Prati - Almohadones en Trevi



MARE

Caprichosas formas geométricas bordadas en hilo, procedentes de detalles de los originales y míticos kaftanes de ikat caucásicos, actualizándose en unos diseños sutiles, coloristas y geométricos, que combinan con rayas y jacquards. Su estética se reafirma con una magnífica calidad de hilo en doble ancho.



TAVOLARA
(3 REF)



CAPRAIA
(8 REF)



PIANOSA
(5 REF)



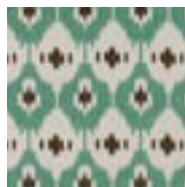
ESTROMBOLI
(5 REF)



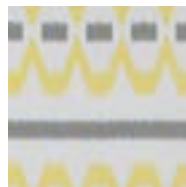
CAPRERA
(4 REF)



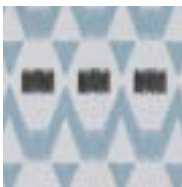
PALMARIA
(1 REF)



PANAREA
(8 REF)



LAMPEDUSA
(3 REF)



MONTECRISTO
(3 REF)



BURANO
(3 REF)

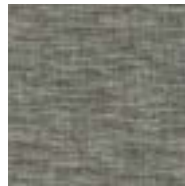
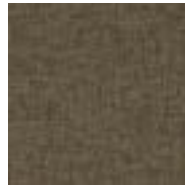


BOLZANO / TRENTO

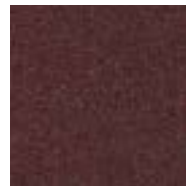
Un sutil bouclé con fondo chevron, acompañado de un liso, que recuerda la forma artesanal de tejeduría, tanto en las características del propio telar, como en la coloración. Conseguimos un liso de mucha riqueza en efectos, cuando la tejeduría no es uniforme y tampoco lo es el color, emulando los originales tintes vegetales.



TRENTO
(10 REF)

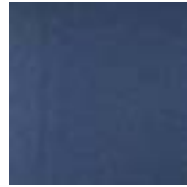


BOLZANO
(11 REF)

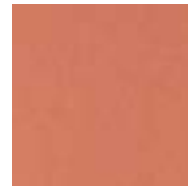


SALINA

Liso de algodón con un pequeño chevron, rescatado del mundo de la confección. Sus matices lo hacen especial a la par que versátil para uso en tapicería y cortinas.



SALINA
(28 REF)



Mantel en Caprera - Almohadones de las sillas en Salina







GASTÓN Y DANIELA
DESDE 1876

WWW.GASTONYDANIELA.COM



Almudena León

almudena@pelonio.com

+34 651 173 216

Pelonio

+34 91 391 36 16

C/Lope de Vega 47

Bajo Derecha

28014 Madrid